



Inbjudan till kvällsseminarium

## Multipel skleros - behandlingsrekommendationer

Sjukdomsmodulerande läkemedelsbehandling av Multipel skleros (MS) har utvecklats mycket under de senaste åren och forskningen inom området är mycket dynamisk. Detta innebär nya möjligheter till mer effektiv behandling, men det finns också svårigheter att utvärdera tillgänglig evidens, vilket lett till ökande skillnader i behandlingsval över landet.

Denna fortbildning kommer att ge en översikt över aktuell läkemedelsbehandling, ge bakgrund till expertrådets rekommendationer, diskutera vem som lämpligen gör vad avseende symtomatisk behandling av MS samt diskutera evidensläget avseende rituximab (Mabthera®) vid MS.

**Datum:** Måndagen den **20 mars 2017**  
Lättare förtäring från kl 17.15.  
Föreläsning startar kl 18.00 och avslutas kl 19.30

**Plats:** SVEA Konferens & matsal, Praktikertjänst,  
Holländargatan 10  
T-bana Hötorget. Se karta på baksida / sid 2

**Målgrupp:** Läkare och sjuksköterskor

**Arrangör:** Expertrådet för neurologiska sjukdomar  
Medicinsk fortbildning, Hälso- och sjukvårdsförvaltningen

**Anmälan:** [www.janusinfo.se/fortbildning](http://www.janusinfo.se/fortbildning)  
senast den 15 mars 2017

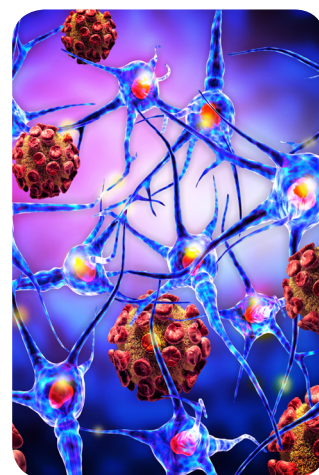


Foto: Raiwei

### Program

<b>Kl 17.15</b>	Lättare förtäring och dryck
<b>Kl 18.00</b>	<b>Inledning av moderator</b>  Mia von Euler Ordförande expertrådet för neurologiska sjukdomar Docent, specialist i neurologi och klinisk farmakologi Karolinska Institutets strokeforskningsnätverk vid Södersjukhuset Klinisk farmakologi, Karolinska Universitetssjukhuset
<b>kl 18.05</b>	<b>Multipel skleros, sjukdomen, dess behandling och expertrådets rekommendationer avseende läkemedelsbehandling</b>  Fredrik Piehl Ledamot expertrådet för neurologiska sjukdomar Professor, överläkare Neurologiska kliniken, Karolinska Universitetssjukhuset
<b>Kl 19.15</b>	<b>Diskussion, frågor</b>
<b>Kl 19.30</b>	<b>Avslut</b>

### Varmt välkommen!

Mia von Euler  
Ordförande expertrådet för neurologiska sjukdomar  
Docent, specialist i neurologi och klinisk farmakologi  
Karolinska Institutets strokeforskningsnätverk  
vid Södersjukhuset  
Klinisk farmakologi, Karolinska Universitetssjukhuset

Gerd Lärfars  
Ordförande Stockholms läns läkemedelskommitté  
Docent, överläkare, enhetschef  
Hälso- och sjukvårdsförvaltningen

# SVEA Konferens & matsal, **Praktikertjänst**, Holländargatan 10, Stockholm

