



**Karolinska
Institutet**

Gynekologiska infektioner

Lena Marions Docent överläkare
SPESAK gynekologi
VO Kvinnosjukvård/Förlossning
Karolinska Institutet/Södersjukhuset
Expertrådet Obstetrik/Gynekologi

Genitala infektioner

- Vulva – dermatos, vulvit
- Vagina – vaginos, vaginit
- Cervix – cervicit
- Uterus – endometrit
- Äggledare – salpingit - tuboovarialabscess

Extragenitala infektioner med genital transmission – perihepatit,
periappendicit

Infektiösa tillstånd i vulva – vagina – portio (VVP)

- Candida
- Kondylom
- Herpes
- Bakteriell vaginos
- Trichomonas
- Sekundärinfekterade eksem

Salpingit - äggledarinflammation

- Nästan uteslutande uppåtstigande infektion
- Klamydia vanligast idag
- Troligen vanligt med subklinisk salpingit
- Smärta, feber, flytning, blödningsrubbning
- Palpationsömhet, dislokationsömhet (ruckömhet)

Behandling Doxycyklin 200mgx1xXIV samt Metronidazol
400mgx2xVII

Endometrit

- Endast i samband med, eller efter, någon form av ingrepp såsom abort, förlossning eller spiralinsättning
- Ökad risk för infektion vid spiralinsättning under de första 20 dagarna efter. Därefter samma risk som i övriga populationen*
- Behandling beror på misstänkt agens och patientens tillstånd

* Farley et al Lancet 1992
Grimes DA Lancet 2000

Vaginas miljö

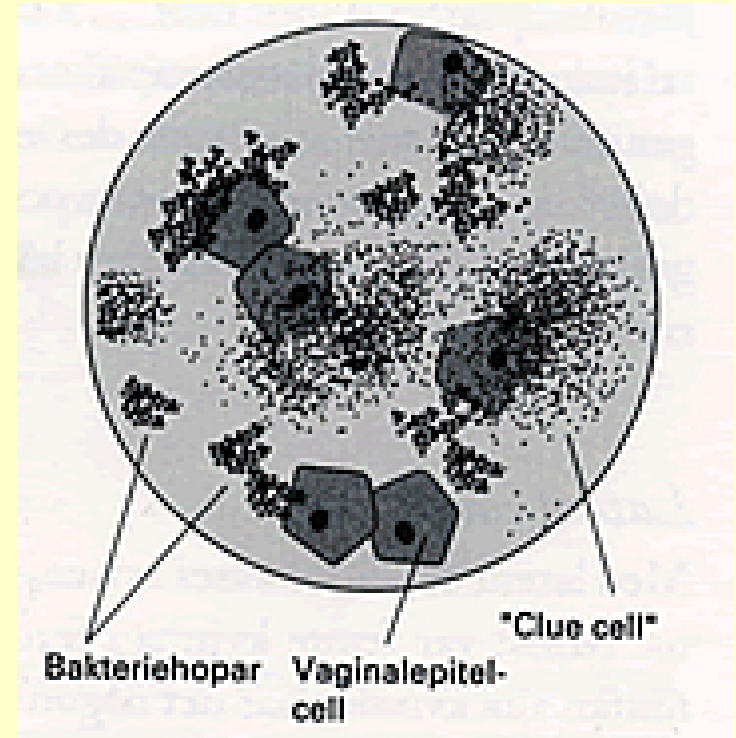
- **Skivepitel**
- Dominans av **laktobaciller** – bryter ned glykogen – lågt pH **<4.5**
- Mer än 30 olika bakterier, **1 milj mikroorganismer/ml flytning**
 - Gardnerella vaginalis
 - Mycoplasma hominis
 - Ureaplasma Urealyticum
 - E. Coli
 - Enterokocker
 - Streptokocker
 - Stafylokocker
 - Klebsiella
 - Difteroida stavar
 - Anaerober (många!)
 - Svamp
- Meningslöst med allmänodling av vagina!

Vaginal undersökning

- Bedömning av flytningens färg, konsistens, lukt, pH
- Bedömning av slemhinnor
- Mikroskopisk undersökning för förekomst av vita blodkroppar, "clue-cells", hyfer, stavar (Laktobaciller) = Wet smear

Clue-cells

- Epitelcellerna täckta av kocker
- Avsaknad av laktobaciller
- Ett fynd vid bakteriell vaginos (BV)



Bakteriell vaginos (BV) – slidkatarr (ej STI)

- Gråvit, mjölkaktig flytning
- pH>4.5
- Förekomst av Clue-Cells i wet smear
- Positivt sniff test (ruten fiskdoft, med eller utan KOH)

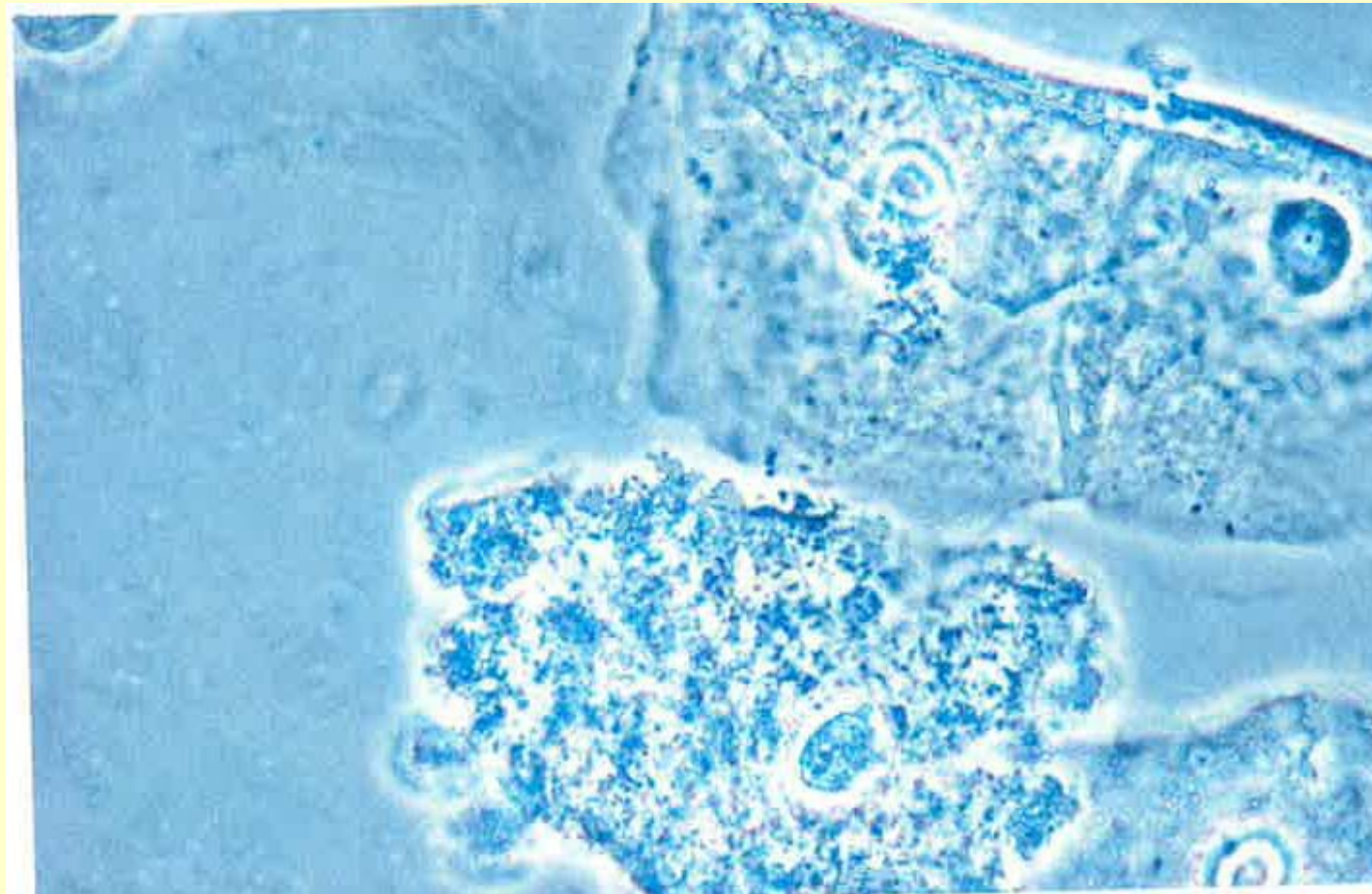
3 av 4 för diagnosen BV

- Behandling Dekvalinium (Donaxyl), Klindamycin (Dalacin), Metronidazol (Flagyl)



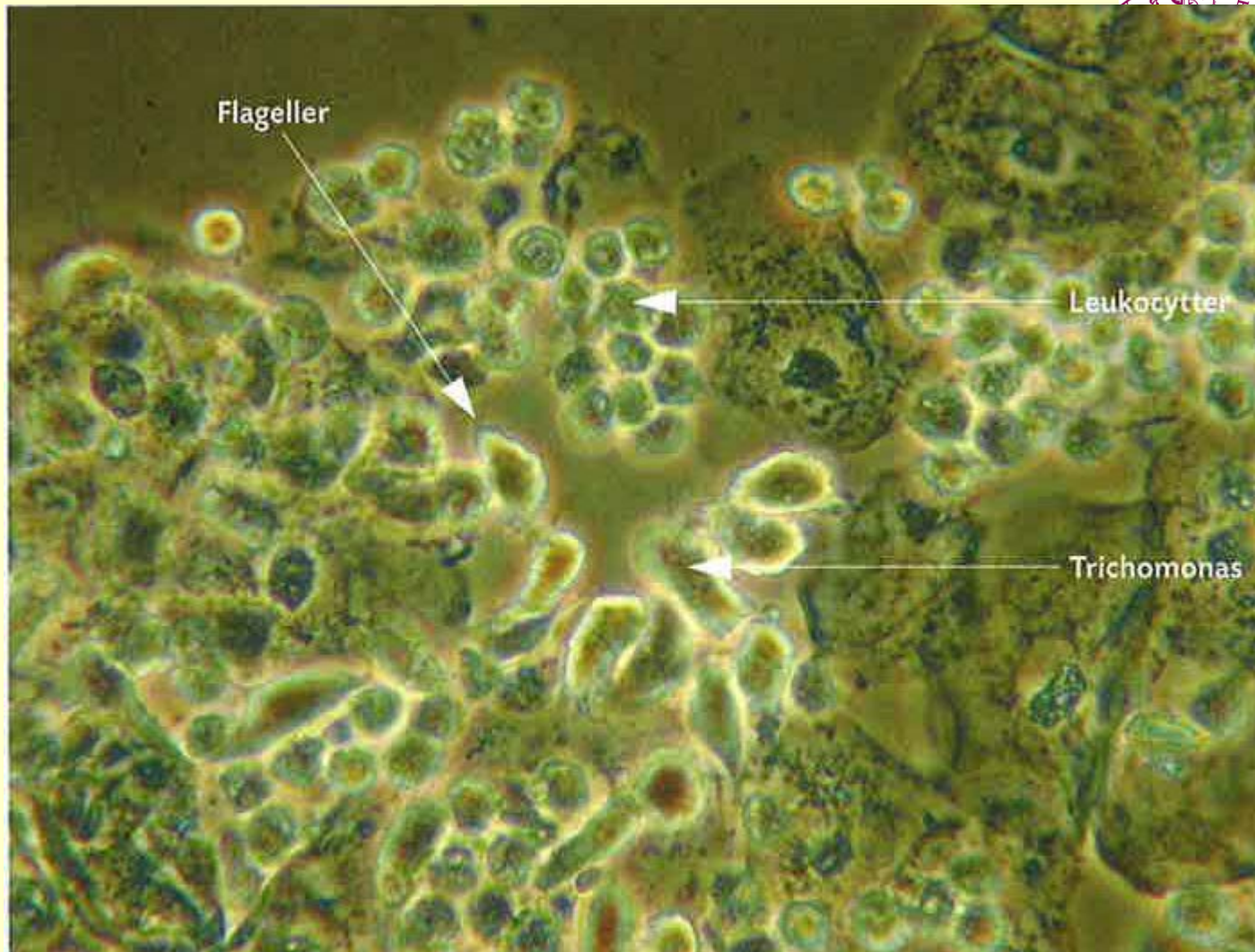
Figur 7.7 Normalt våtutstryk av vaginalsekret. Fasekontrast.

Ur: **Moi H Seksuellt overforbare infektioner. Gyldendal 2008**



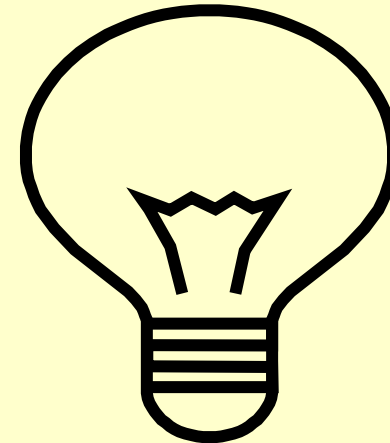
Trichomonas infektion (STI)

- T Vaginalis – anaerob flagellat
- Ovanligt i Sverige
- Klåda, sveda, flytning
- Petekier på cervix (jordubbsutseende)
- Wet smear visar rörliga flagellater
- Högt pH
- Positiv snifftest
- Behandlas med metronidazol, obs partnerbehandling!



Genital svampinfektion

- Klåda, irritation
- Kesoliknande flytning
- Hyfer i wet-smear
- Candida
albicans 80-95%
”Icke alt som klör er sopp!”
- Behandlas med antimykotika
i första hand lokalbehandling
t.ex Canesten, Pevaryl



Obs antimikrobiella läkemedel för systembruk receptbelagda från 1 juni 2017

Fallbeskrivning

- Kvinna 23 år, I-g, 0-p SM 19 februari
- Ny manlig partner sedan nyår
- Ont i magen
- Sveda vid miktion
- Lite ”spotting” ibland

Vanligaste sexuellt överförda infektionerna (STI) i Sverige

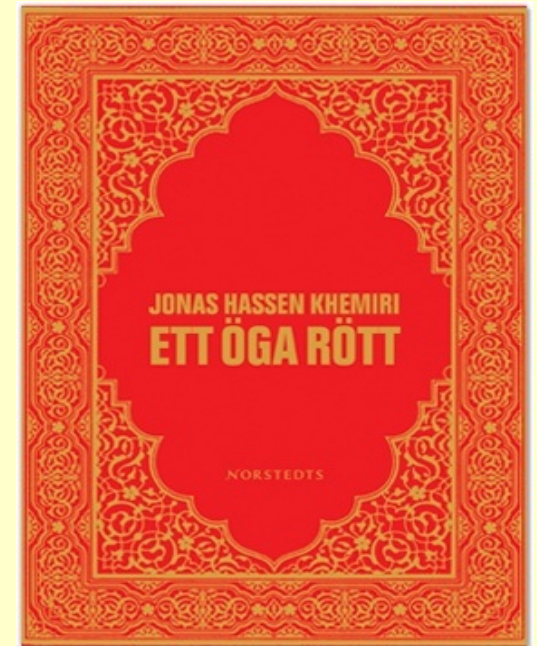
- Klamydia
- Herpes
- Kondylom
- Mycoplasma genitalium
- Gonorre

Klamydia

- Gram negativ intracellulär bakterie
- Globalt diagnostiseras c:a 90 milj fall/år
- Vanligaste bakteriella STI
- Anmälningsskyldig enligt smittskyddslagen sedan 1988
- Behandlas med Doxyferm 100mg, 10 st vid okomplicerad infektion (2t dag 1, 1 t dagligen därefter). 200mg dagligen vid uppåtstigande infektion

Klinik

- Flytningar
- Miktionsveda, klåda
- Ensidig konjunktivit
(även *Mycoplasma genitalium*)
- Blödning (kontaktblödning, mellanblödning)
- Inga symptom 70-75%



Provtagning klamydia

- Män- enbart urinprov, säkert **OBS första portionen urin eftersom bakterien sitter intracellulärt i uretra**
- Kvinnor – urinprov, helst med cx eller vaginal sekret alt enbart cx och uretra
- Prov från rectum om analsex – svalgprov ännu ej klinisk praxis
- Prov från konjunktiva om misstanke
- NAAT analys (PCR, LCR, SDA)

Natural förlopp klamydia

- 50% läker ut inom ett år
- 80% inom 2 år
- 94% inom 4 år

Golden et al -00, Joyner et al -02, Morre et al -02, Molano et al -05

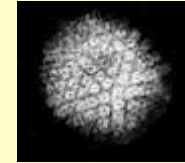
Double dutch



Gonorre (Gc) idag

- Viss ökning idag
- Flytning, miktionsveda
- Kvinnor kan vara symtomfria
- Odling för resistensbestämning – DNA test för screening
- Svalgprov viktigt
- Direktprov (färgning) för påvisande av diplokocker

Herpes (HSV) – livslångt bärarskap



- Typ I eller II, kan förekomma genitalt/oralt
- Primärinfektion kan bli allvarlig, särskilt under graviditet
- Antikroppar mot HSV-1 minskar smittrisken för HSV-2
- Antiviralbehandling - smärtlindring

Kondylom – HPV 6 eller 11

- Vanligt, hög spontanläkning
- Ofta behandlade mot svamp
- Kosmetiska problem
- Vaccination möjlig (endast 4-valent vaccin, 9-valent på väg)
- Viss effekt noterad efter vaccinationsinförande
- Behandlas med destruktiva eller immunmodulerande metoder
eller avvakta.....

Mycoplasma genitalium

- Sprids som klamydia
- Troligen liknande effekter som klamydia men mindre patogen
- Omfattas ej av smittskyddslagen
- Behandlas med Azitromycin (ej engångsdos, ej kostnadsfritt)
- Resistensutveckling STORT problem

Att tänka på

- Generös med klamydia och HIV – provtagning
- Mycoplasma genitalium vid besvär
- Behandla helst INTE klamydia med Azitromycin
- Gonorreprov, om stark misstanke odling
- Glöm inte preventivmedelsrådgivning i samband med provtagning!

Läsa mer?

- www.infpreg.se
- www.smi.se
- www.sfog.se
- www.janusinfo.se

- "Seksuellt överförbara infektioner og genitale hydskydommer"
Moi H, Maltau JM Gyldendal förlag



**Karolinska
Institutet**

Lena.marions@ki.se