

# Nytt på vaccinationsfronten 20190925

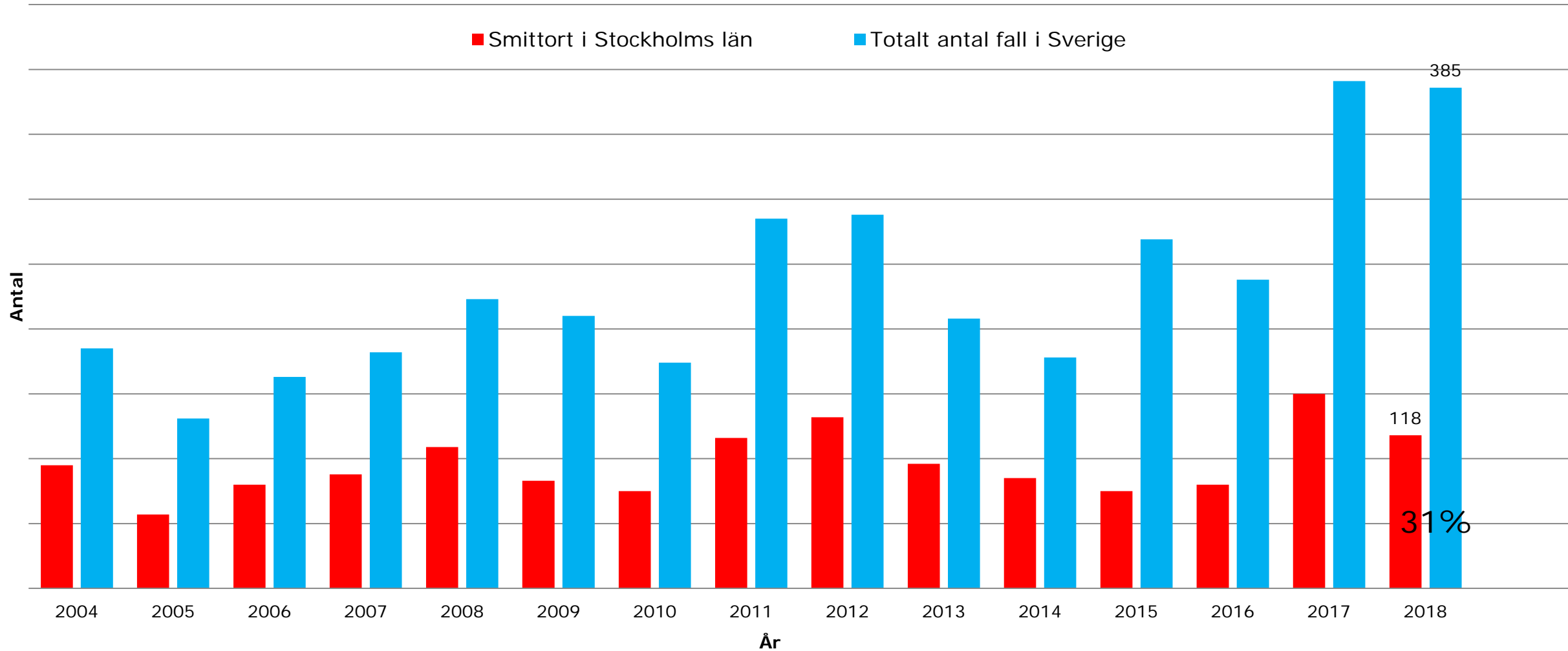
## TBE 2018 Region Stockholm

Veronica Woxén  
Smittskydd Stockholm



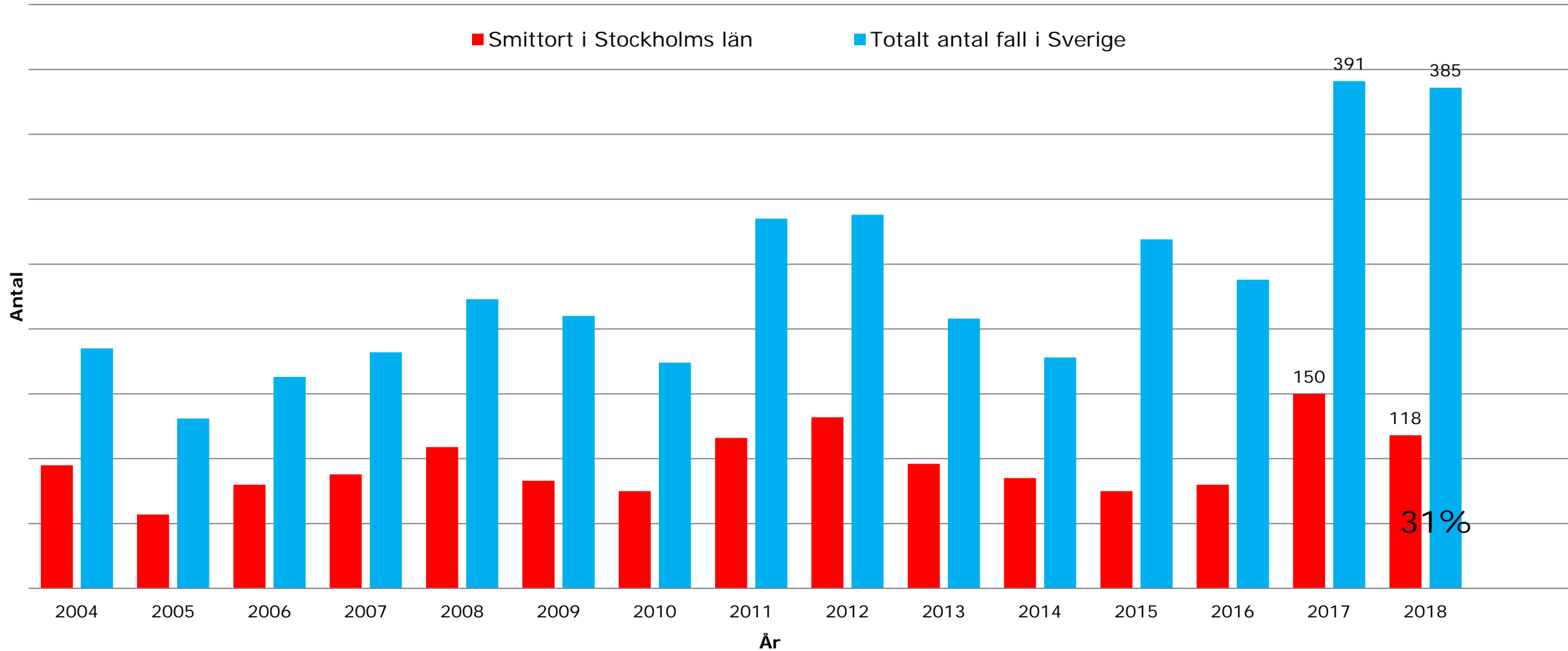


## Antal anmälda fall av TBE per år, Stockholm och Sverige 2004-2018



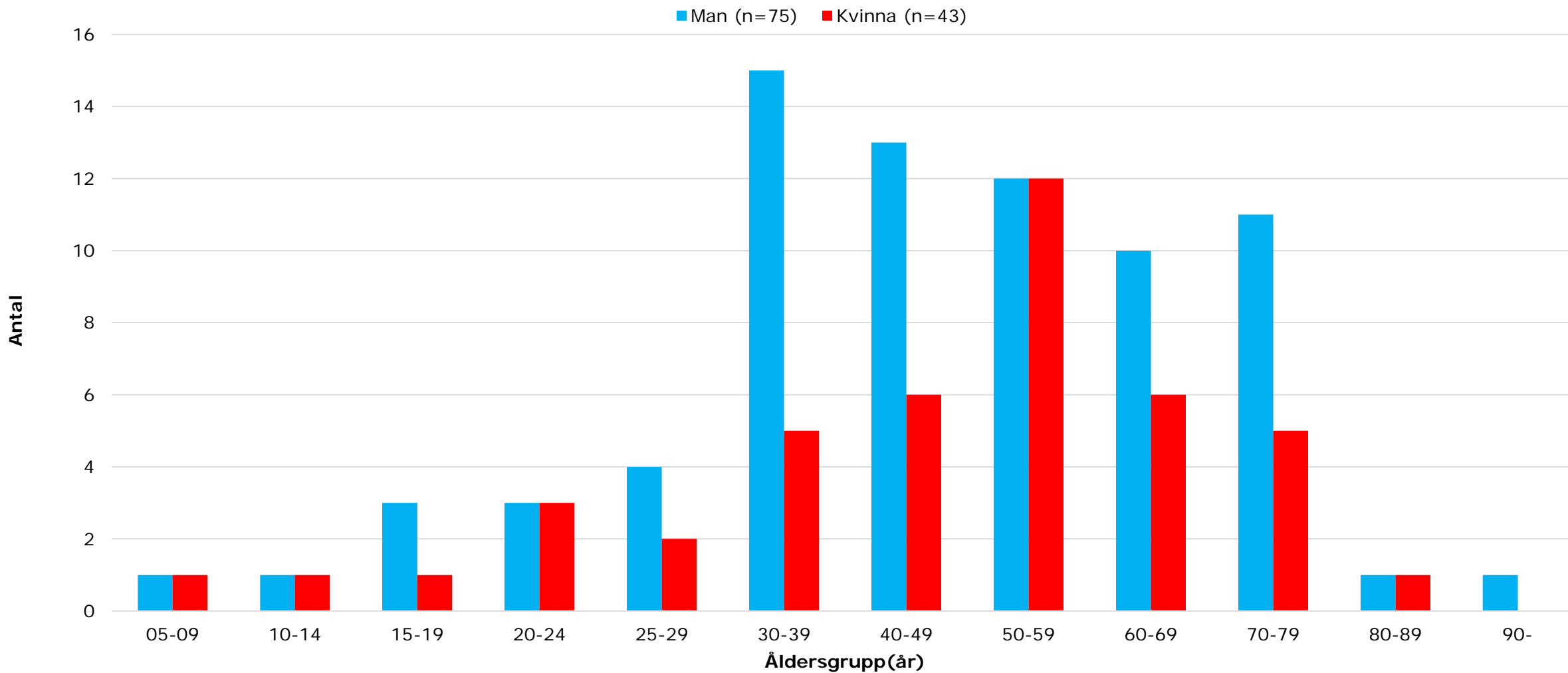


## Antal anmälda fall av TBE per år, Stockholm och Sverige 2004-2018

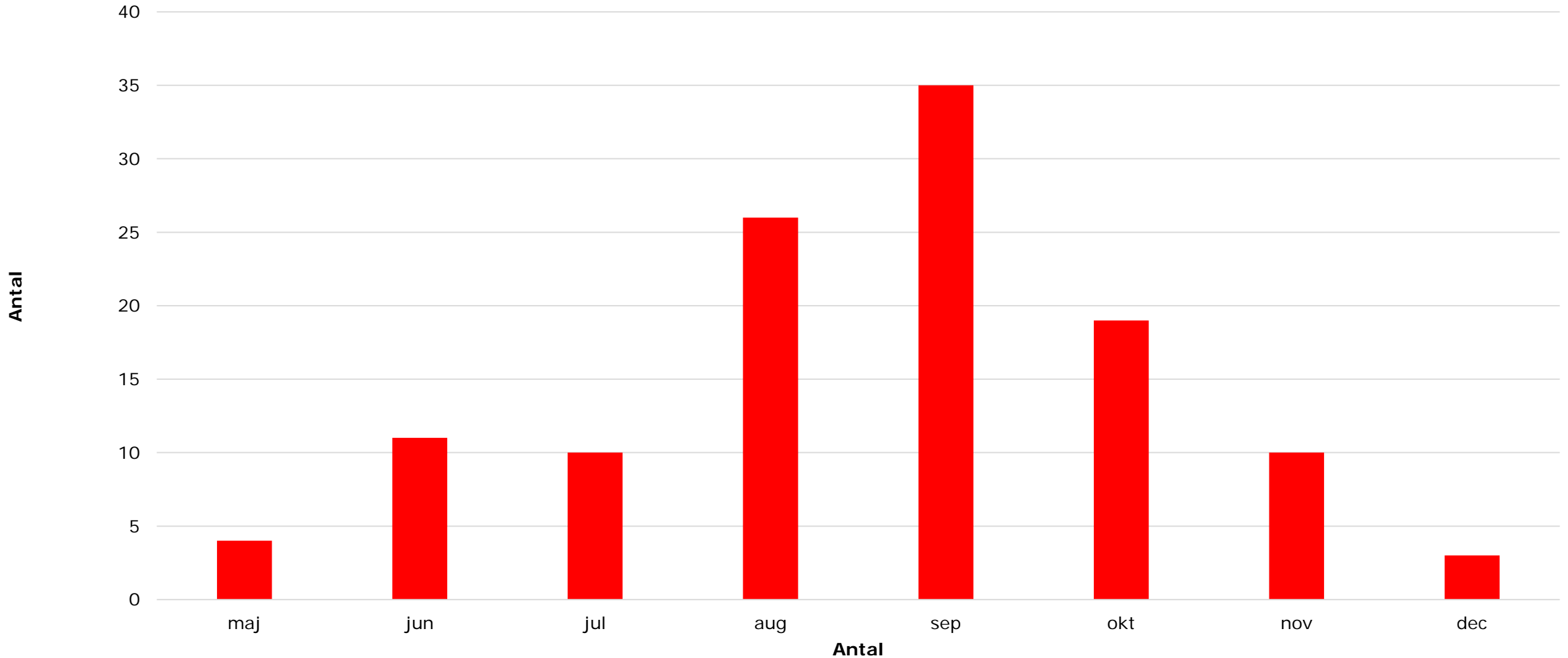




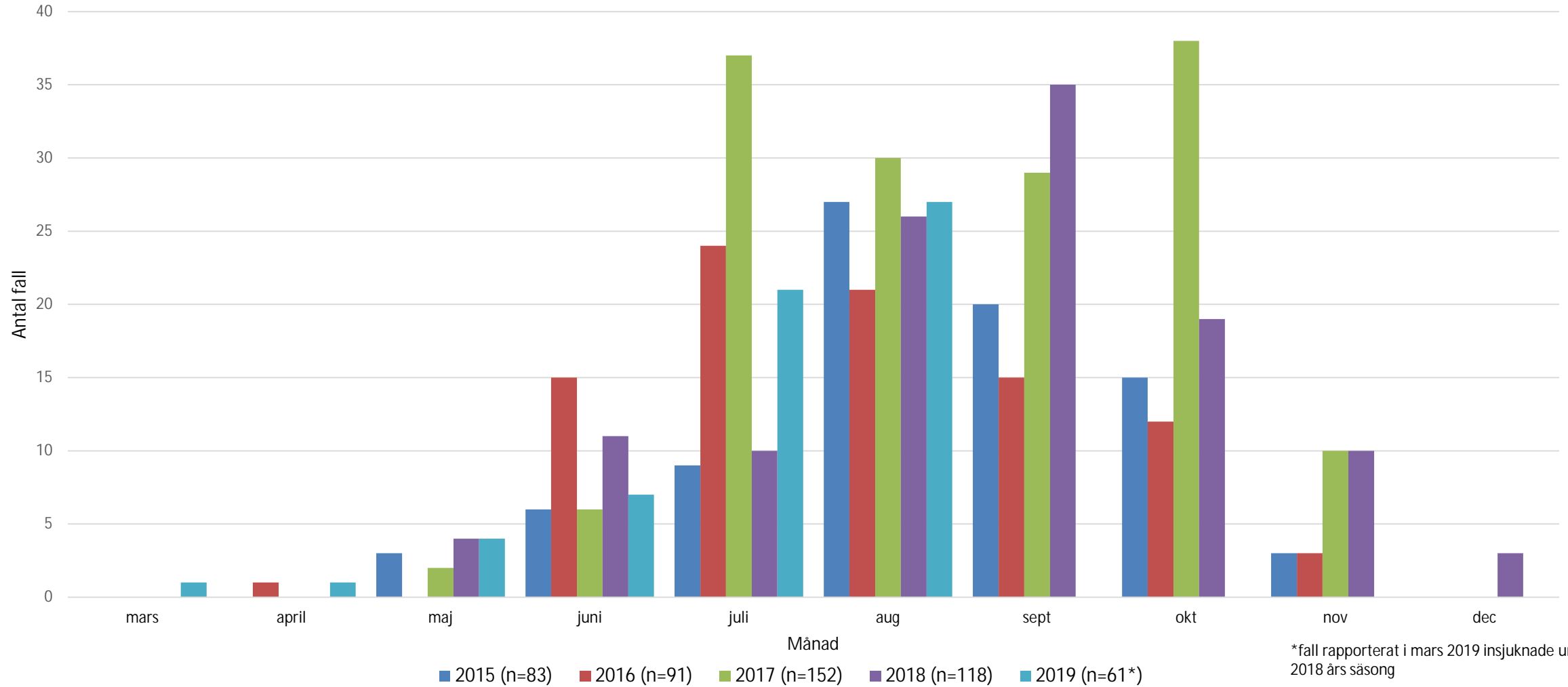
## Ålders- och könsfördelning för TBE 2018 Diagnostiserade i Region Stockholm



## Insjuknandemånad för fall av TBE i Region Stockholm 2018

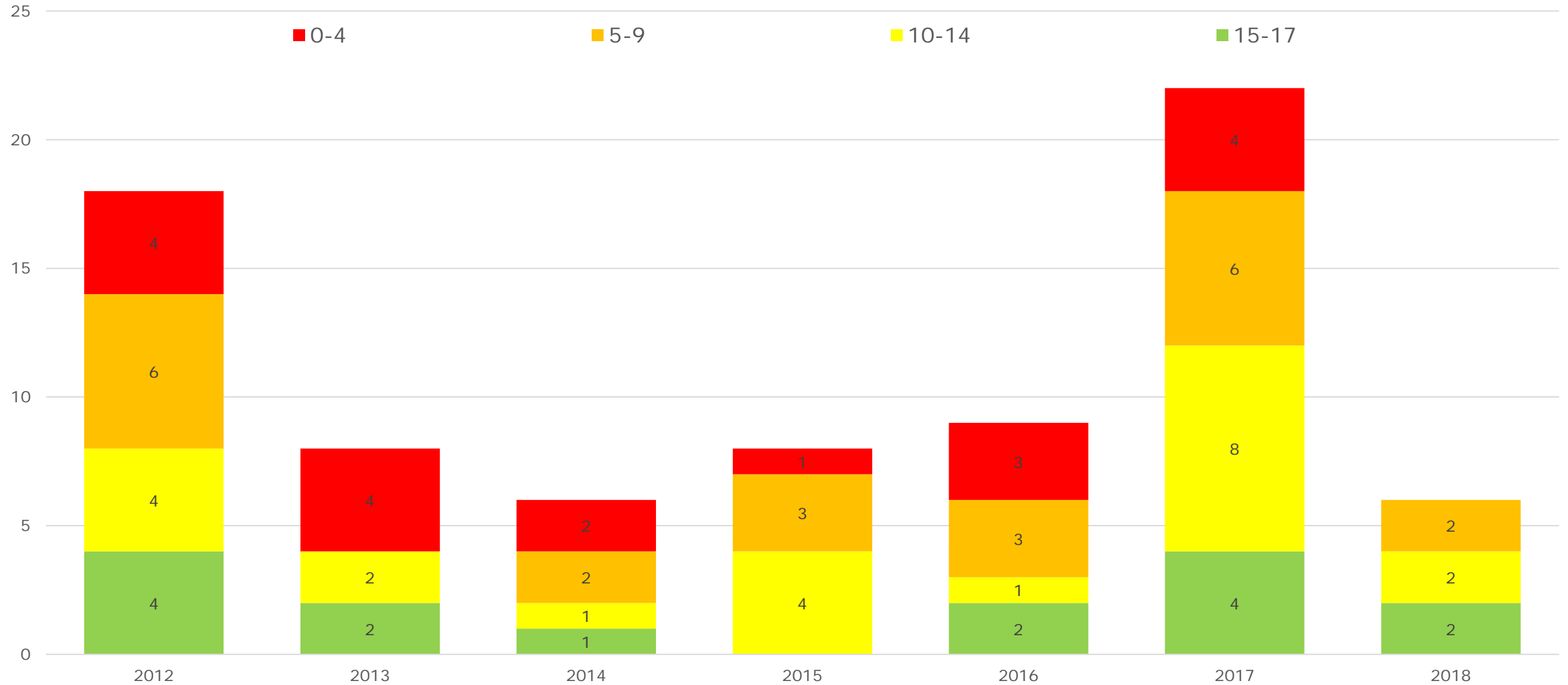


## Rapporterade fall av TBE i Stockholms län 2015 – 31 augusti 2019





## TBE-fall i Region Stockholm 2012-2018 i åldrarna 0-18år



# Sammanfattning TBE Region Stockholm 2018

- 118 personer (75 män, 43 kvinnor) anmäldes med TBE.
- 87 personer uppger att de blivit smittade i Region Stockholm
  - 6 i Södermanland
  - 5 i Uppsala län
  - 1 i Östergötland
  - 1 i Västra Götaland
  - 1 i person i Halland
  - 1 person har uppgivits blivit smittad på Åland och 1 i Serbien

Övriga vet inte i vilket län de kan ha blivit smittade



- 1 personer var under 7 år och sammanlagt 6 personer som insjuknade var under 18 år, samtliga ovaccinerade mot TBE
- 4 personer drabbades av mycket svår sjukdom och har vårdats under lång tid i akutsjukvård och på rehabiliteringsklinik och med fortsatt rehabilitering i hemmet

# Vaccinationsstatus

19 personer som insjuknade i TBE under 2018 uppger att de var vaccinerade mot TBE med en eller flera doser

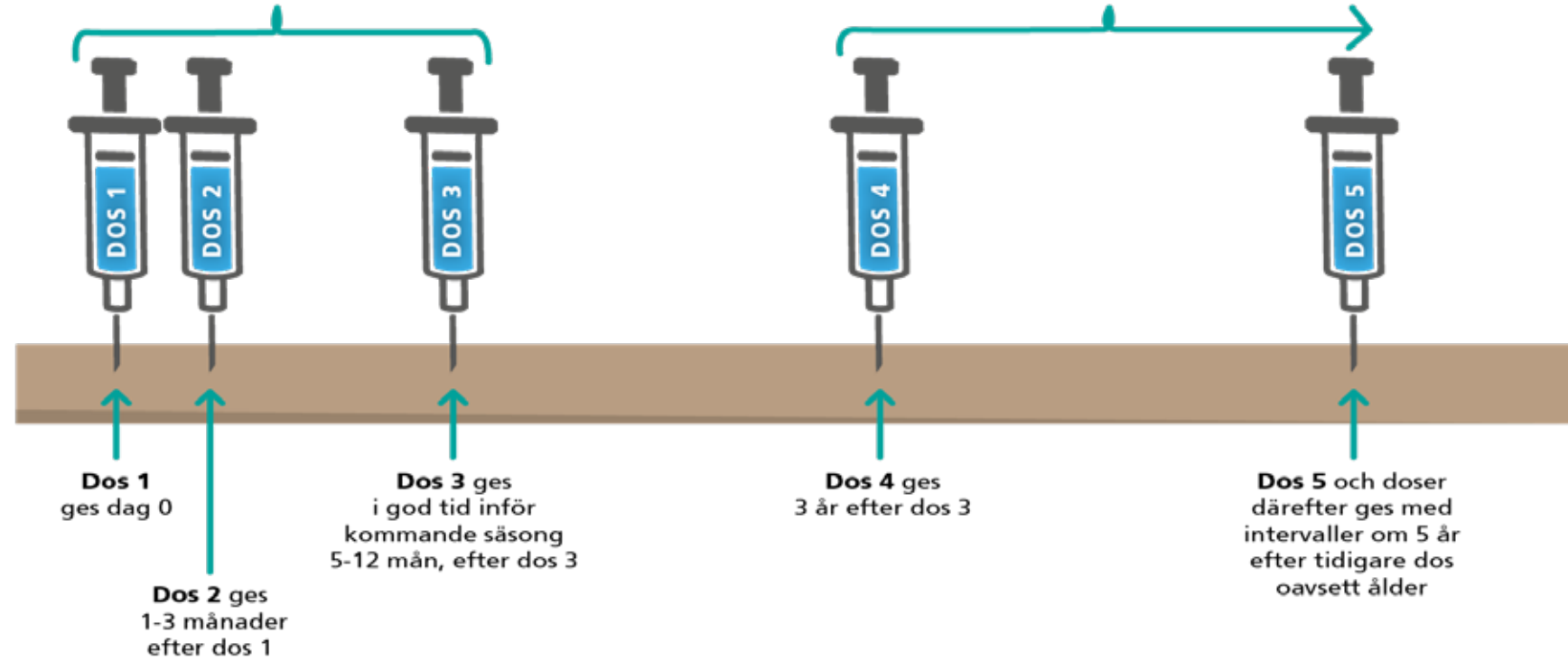


# Under 2018 har vi identifierat **6 vaccinationsgenombrott** i Region Stockholm



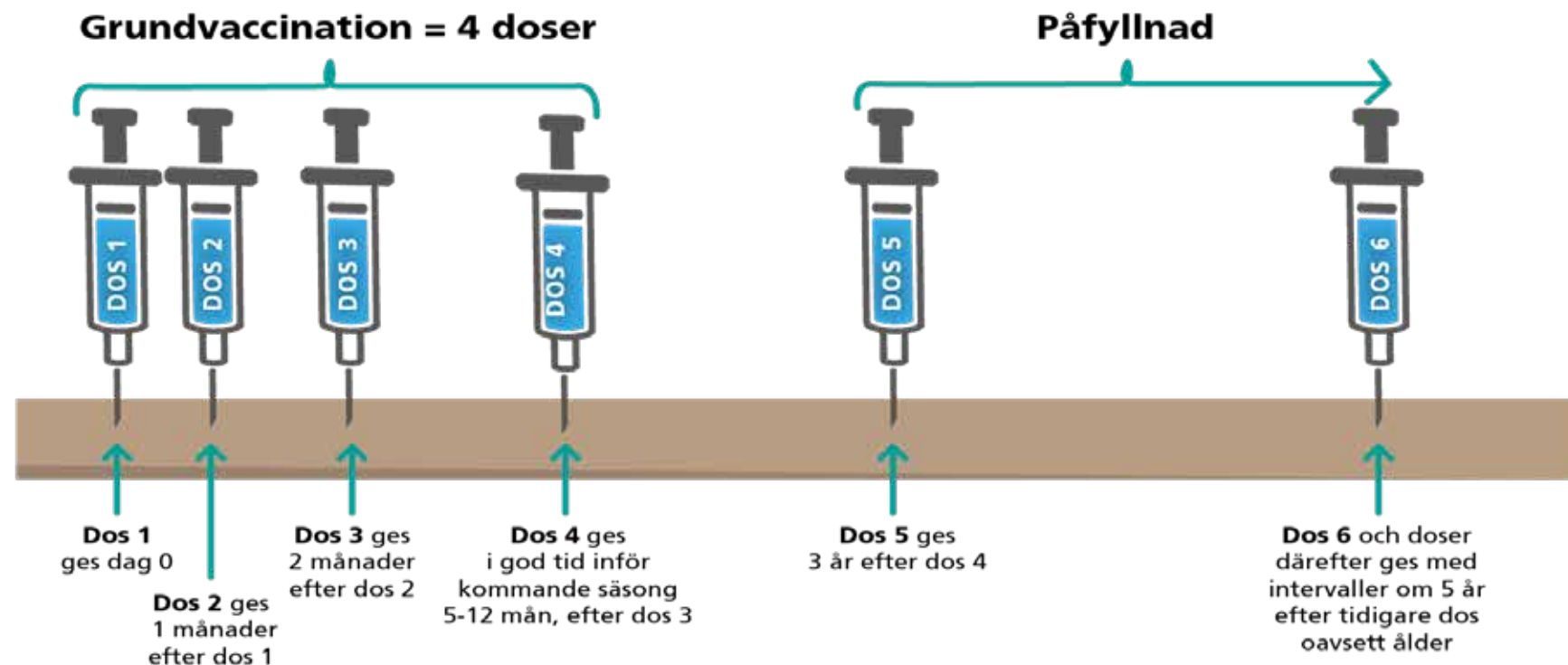
# Schema för TBE-vaccination

**Grundvaccination = 3 doser**



# Schema för TBE-vaccination för:

- personer äldre än 50 år
- personer med nedsatt immunförsvar, oavsett ålder, när vaccination mot TBE påbörjas



- Sedan 2010 rekommenderas personer som fyllt 60 när grundvaccinationen påbörjas en extra dos två månader efter dos 2
- Sedan 2016 rekommenderas personer med nedsatt immunförsvar samma schema
- Sedan 2018 rekommenderas personer som fyllt 50 när grundvaccinationen påbörjas en extra dos två månader efter dos 2



## TBE-fall per kommun i Stockholms län under åren 2005-2018

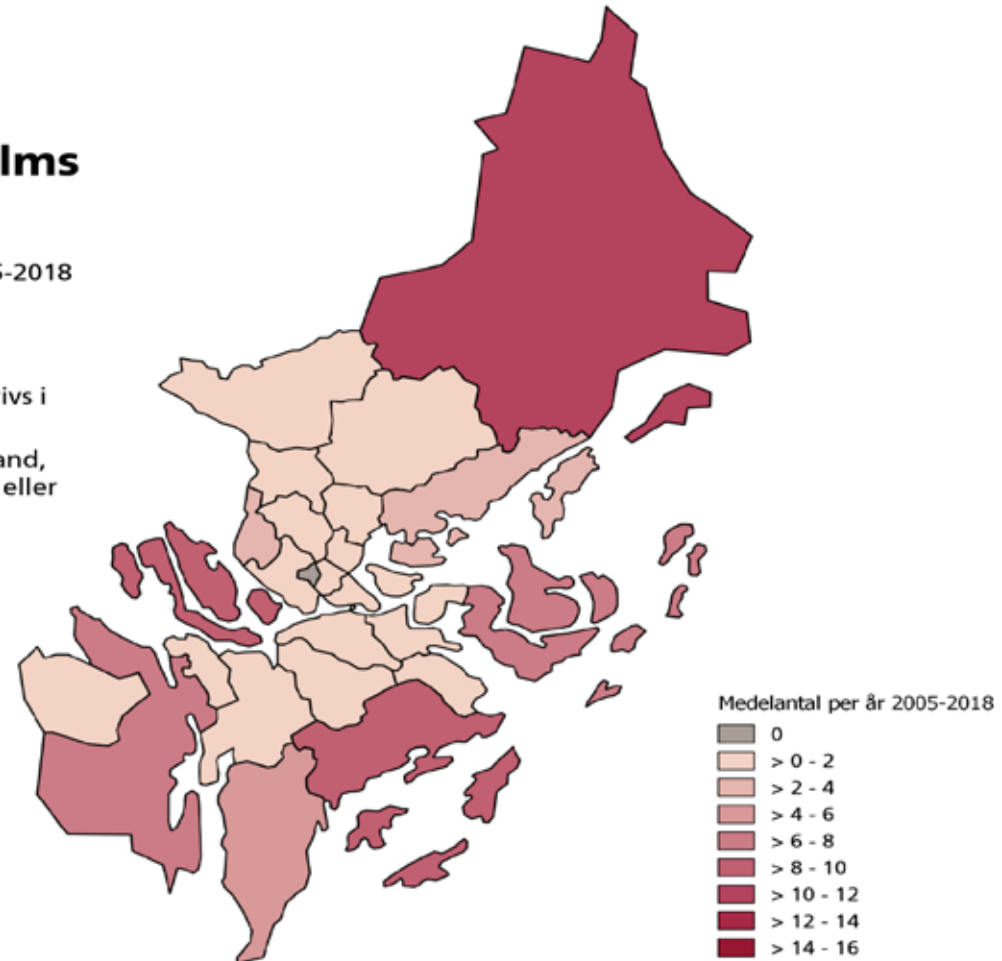
Kartan visar antal TBE-fall (årsmedel) under perioden 2005-2018 fördelat per kommun där smitta sannolikt har skett\*.

TBE-vaccination rekommenderas till:

- barn och vuxna som vistas i naturen i länet. Fästingar trivs i gräs och skog där det är lite fuktigt.
- resenärer som kommer att vistas i skog och mark på Åland, i Baltikum eller i särskilda riskområden i Centraleuropa eller Östeuropa.



\* Totalt antal anmälda fall 2005-2018 n=1420  
Uppgift om sannolik smittort n=1050  
Uppgift om sannolik smittort saknas n=151  
Smittort utanför Stockholms län n=219





**Enkätinsamling** med syftet att undersöka om mer och mer tillförlitlig data samlas in då informationen kommer direkt från patienten



**Orsak:** fler och fler "dåliga" kliniska anmälningar där smittort och vaccinationsstatus saknas

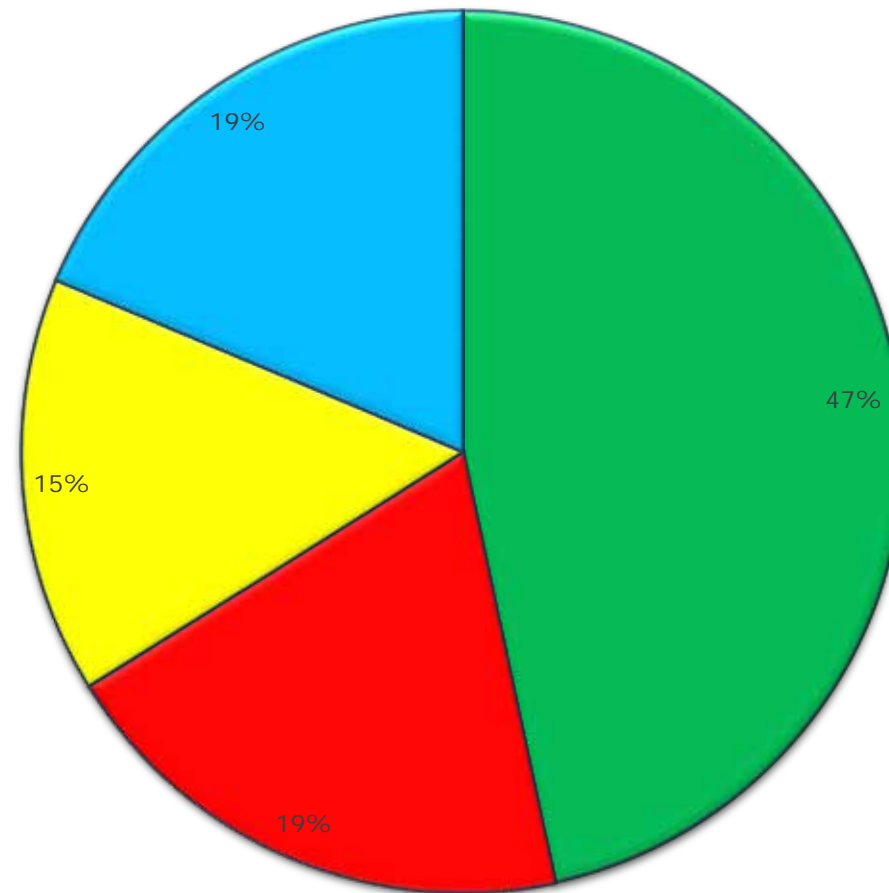
# Enkätredovisning

- Enkätinsamling: TBE-fall under 2018
  - 115 (av 118) enkäter skickade
  - 96 enkäter är insamlade
    - 22 digitalt
    - 74 per post

=83% svarsfrekvens



## Kännedom om fästingbett



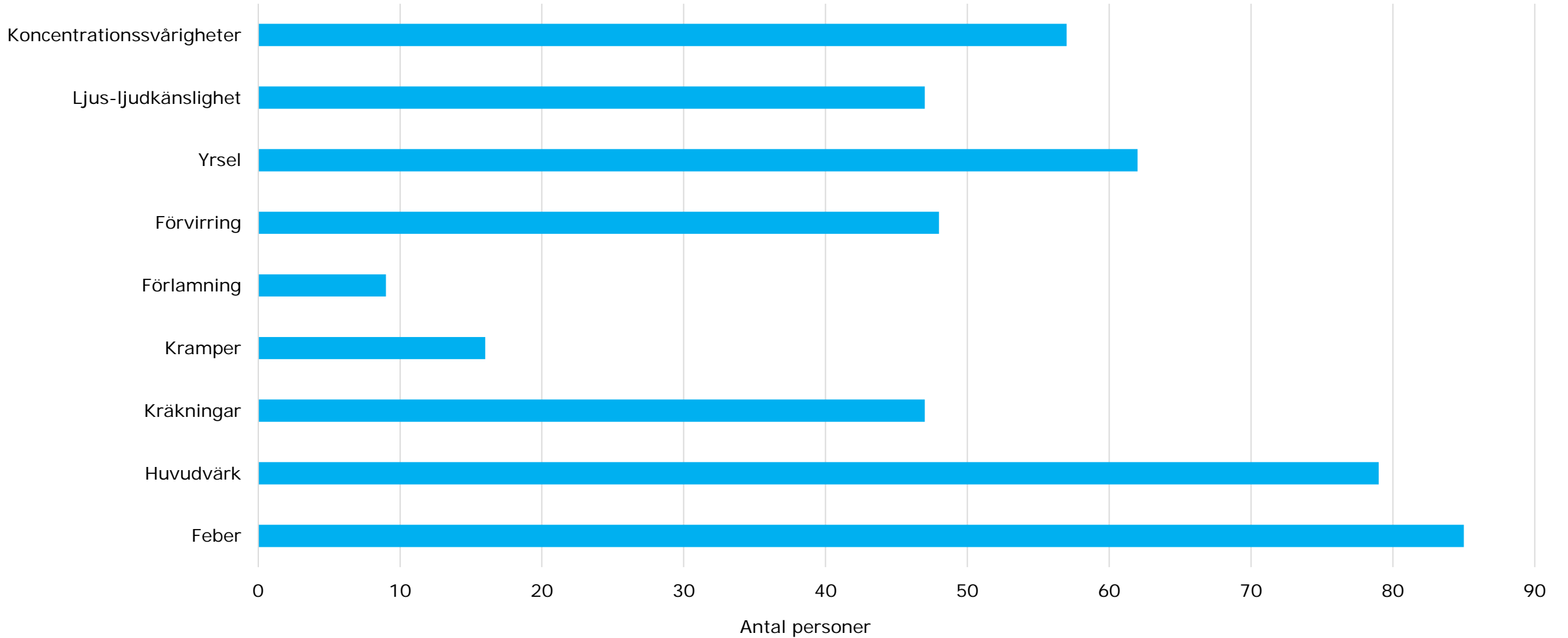
■ Ja (55 pers)

■ Nej (23 pers)

■ Vet inte (18 pers)

■ Uppgift saknas (22 pers)

## Symtom vid insjuknandet



Har du fortfarande symtom av din TBE?

Ja (ange vilka symtom)

59 personer (51%)

Nej, jag känner mig återställd

35 personer (30 %)

**Yrsel**

**Huvudvärk**

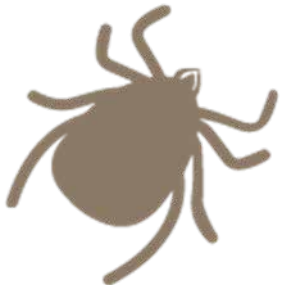
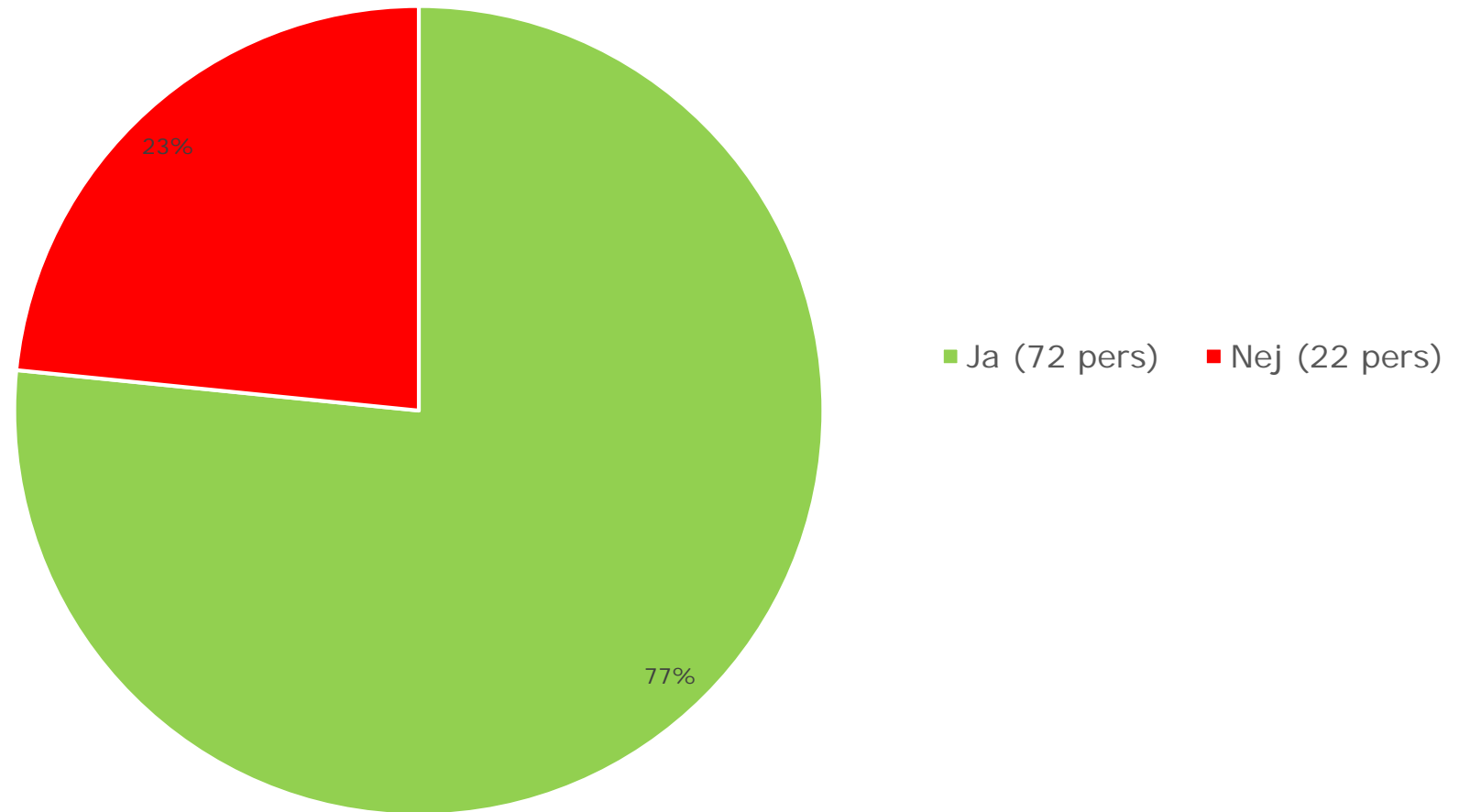
**Trötthet**

**Koncentrations  
svårigheter**

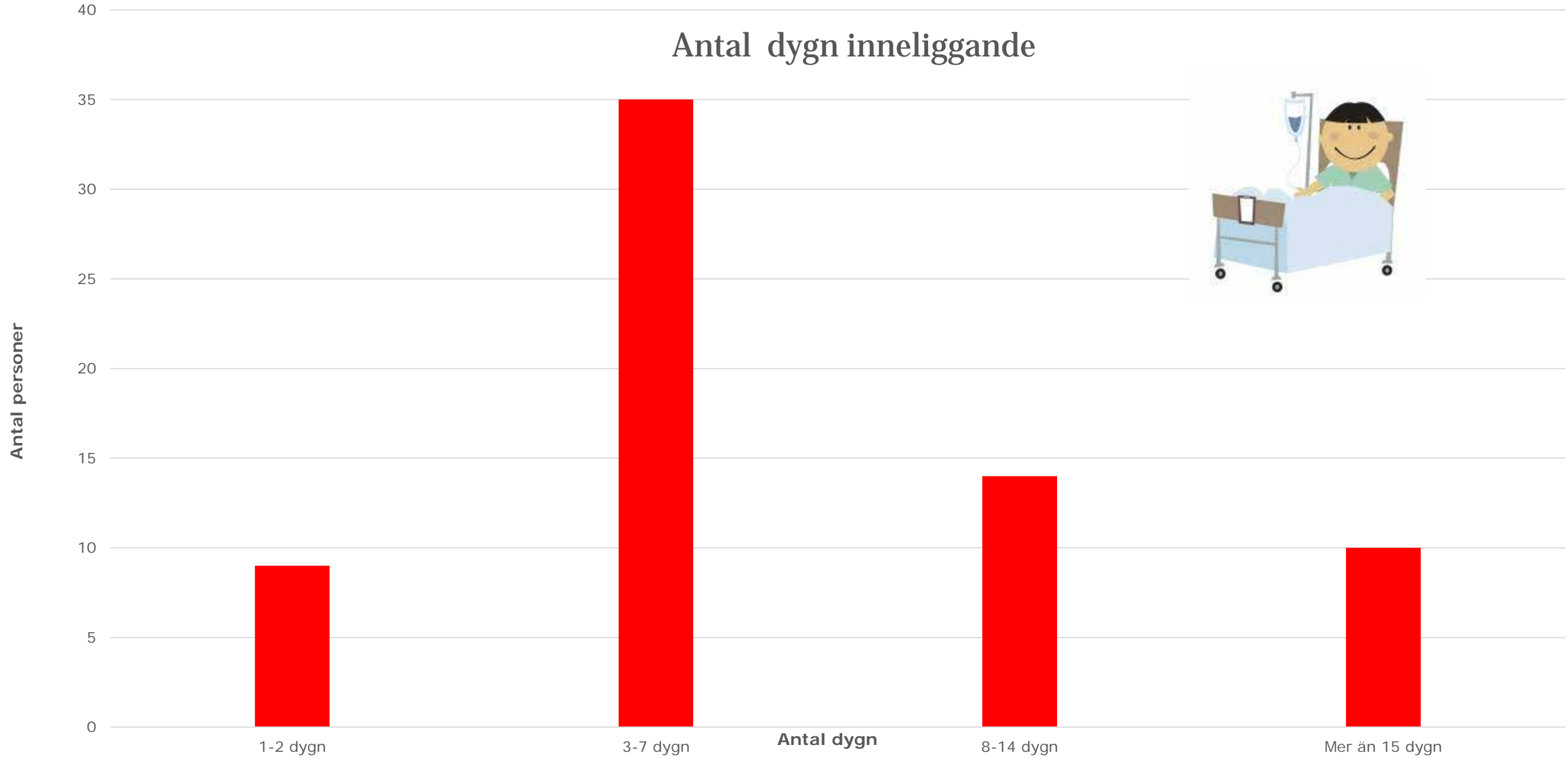
**Ljus/ljudkänslighet**

**Balansproblem**

## Blev du inlagd på sjukhus på grund av din TBE?

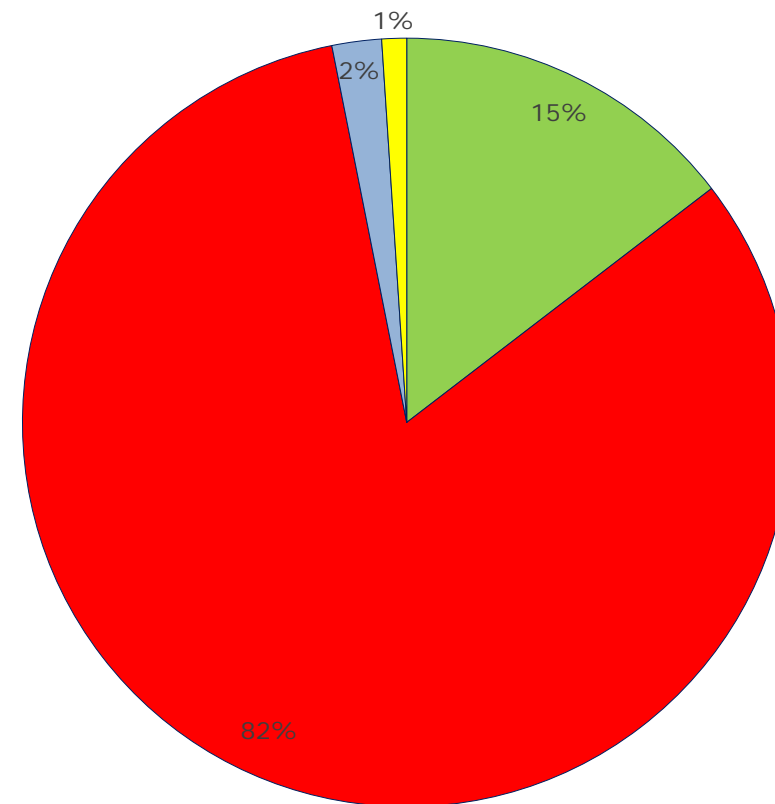


## Antal dygn inneliggande





# Har du vaccinerat dig mot TBE? (en eller flera doser)



■ Ja (14 pers)

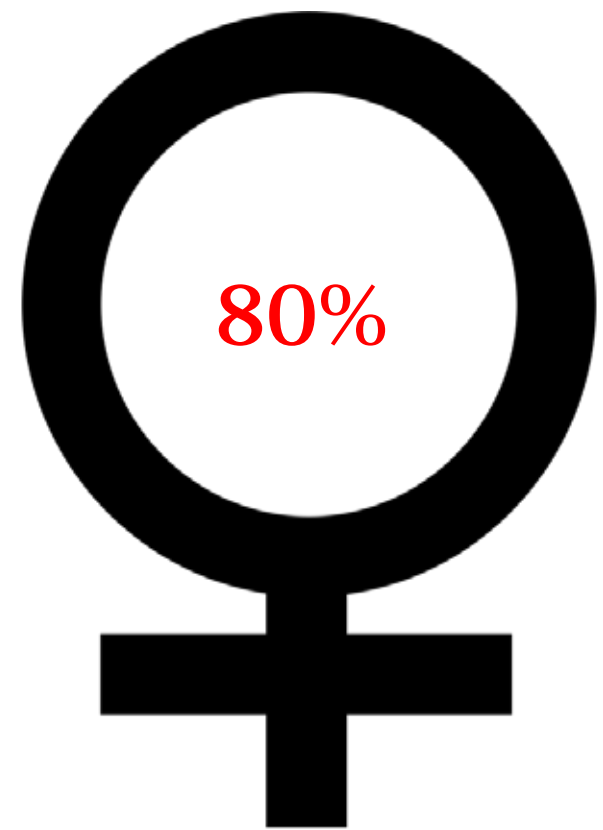
■ Nej (79 pers)

■ Vet inte (2 pers)

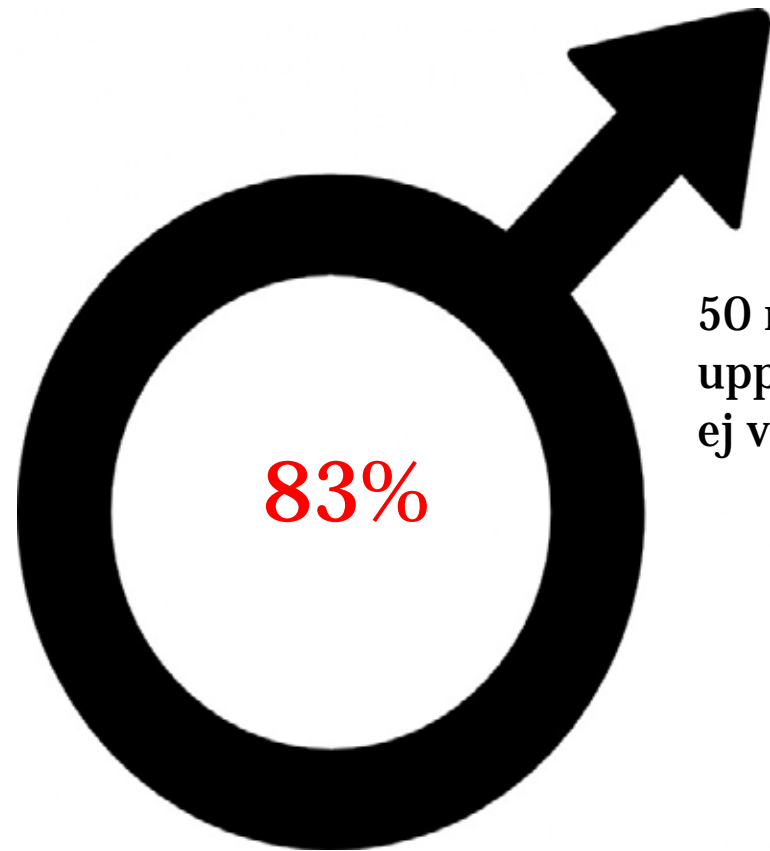
■ Uppgift saknas (1 pers)



# Könsfördelning av ej vaccinerade



29 kvinnor av 36  
uppger att de ej  
vaccinerade



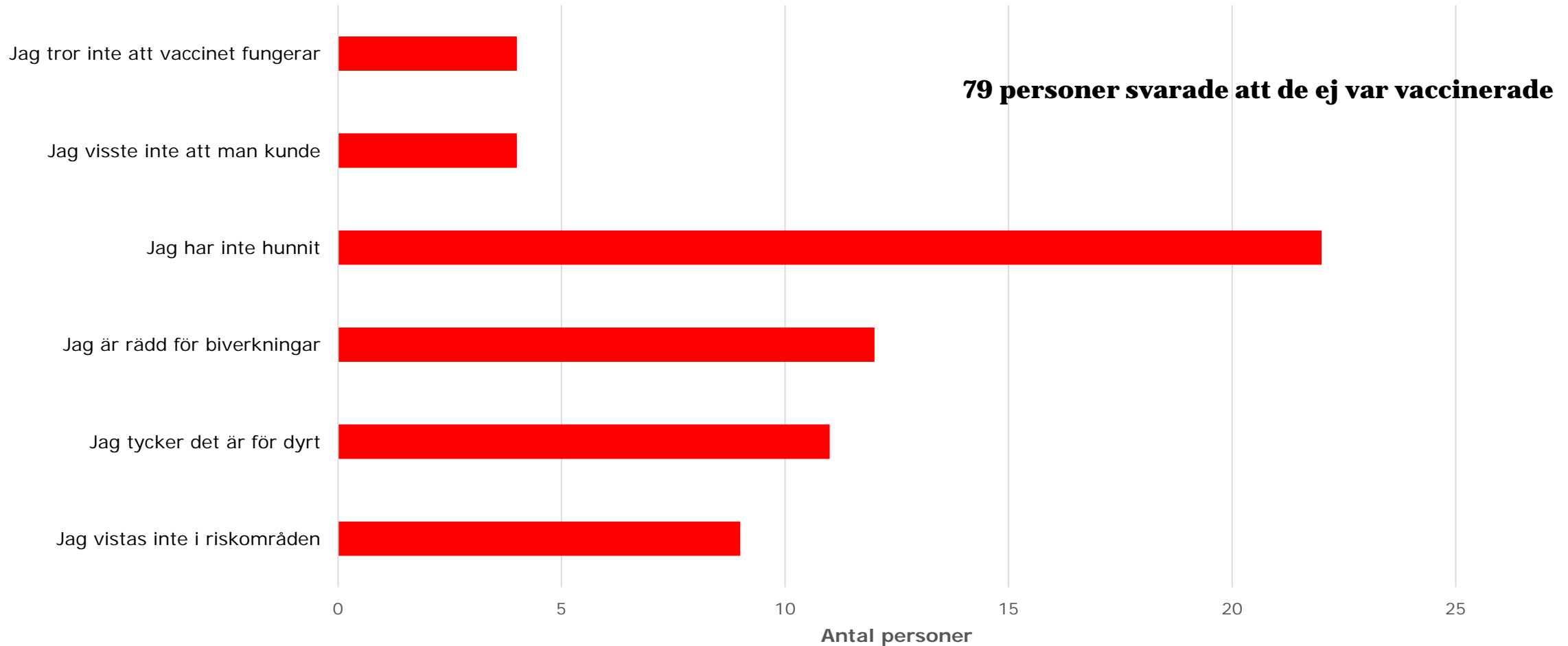
50 män av 60  
uppger att de ej är  
ej vaccinerade

**79 personer svarade att de ej var vaccinerade**

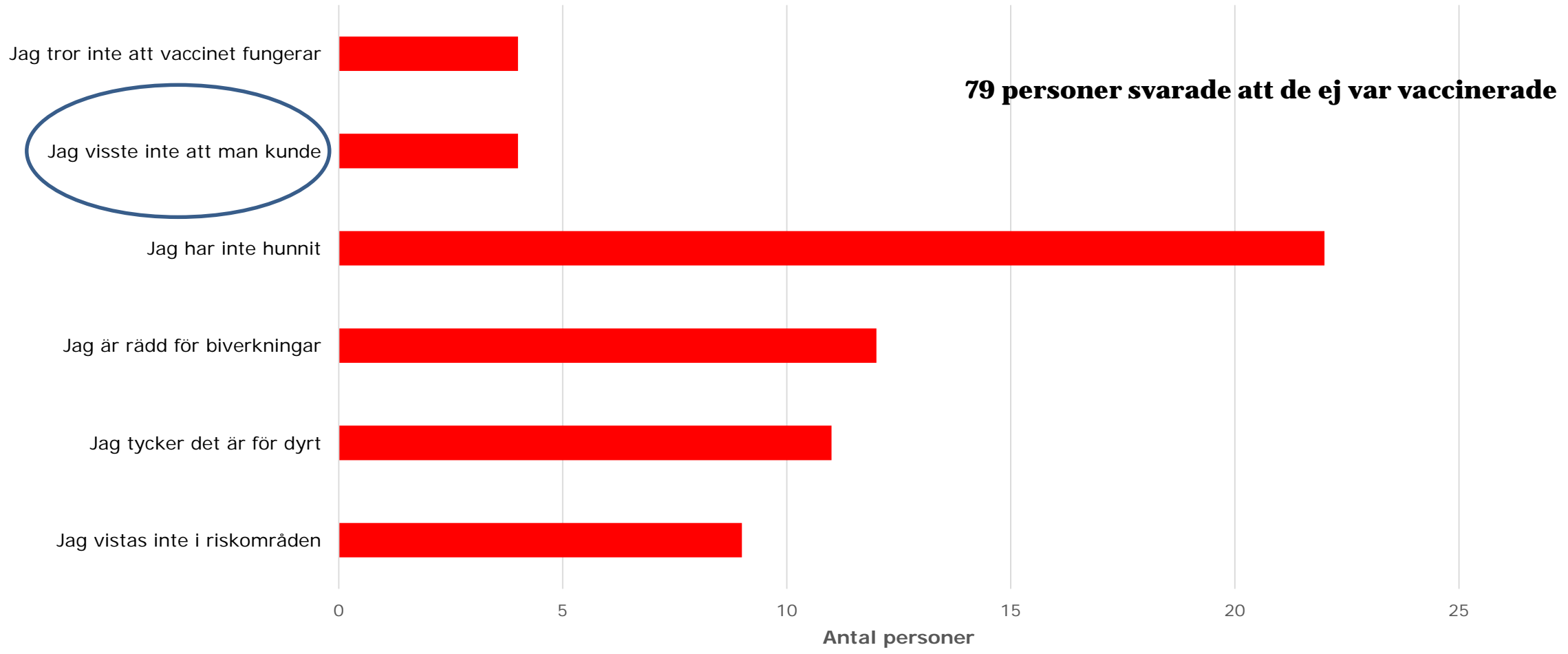
## **Anledning till att ej vaccinera sig**

**79 personer svarade att de ej var vaccinerade**

## Anledning till att ej vaccinera sig



## Anledning till att ej vaccinera sig



**17 klin.anmälningar saknade smittort- inkom i enkätsvar**

**10 klin.anmälningar uppgav Sverige som smittort  
(varav 2 visade sig vara fel smittland)**

**9 klin.anmälningar uppgav fel smittort**

**13 klin.anmälningar saknade vaccinationsstatus**

**6 klin.anmälningar rapporterade fel vaccinstatus**



**TACK FÖR ATT NI LYSSNADE!!!**

